

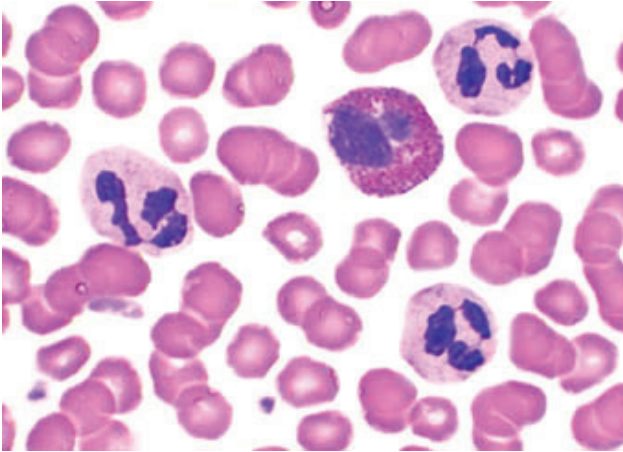


# HemaDiff

Schnellfärbung

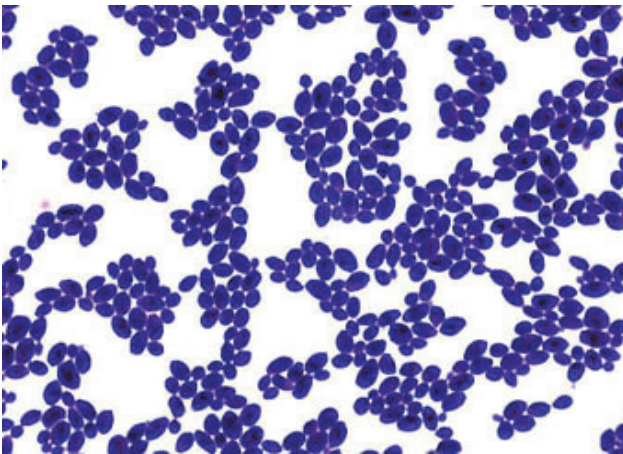
für hämatologisches und klinisches Untersuchungsmaterial

(1/2)  
© Copyright by Bioanalytic GmbH



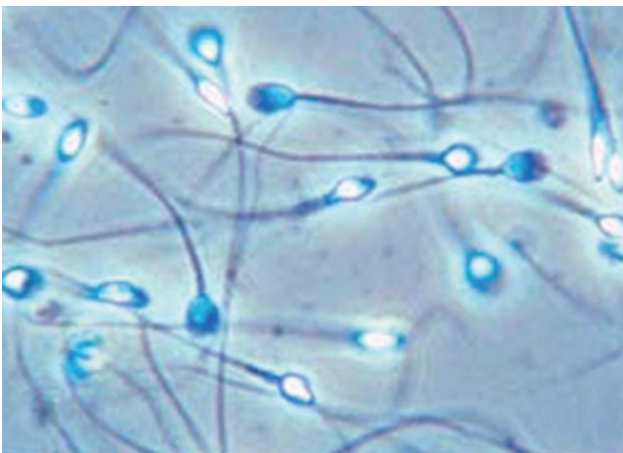
## Blutausstriche

• schnell •



## Mikroorganismen

• kostengünstig •



## Spermatozoen

• rationell •

Broschüre  
HemaDiff

2022-05-23

(de)

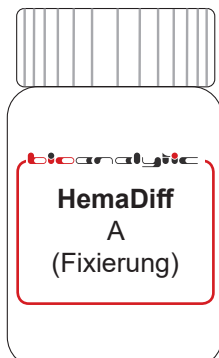
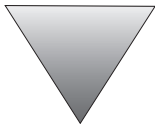
004100-BA01

## Kurzinformation:

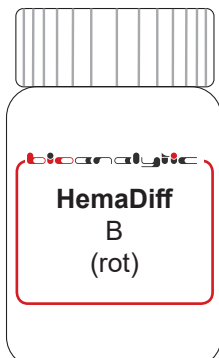
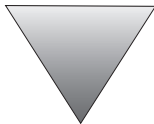
- Gebrauchsfertige Färbereagenzien.
- Färben in nur 30 Sekunden - hohe Zeitersparnis !
- Einfache Handhabung, geeignet für Routine- und Notfalldiagnostik.
- Die Schnellmethode mit reproduzierbaren Ergebnissen und guter Beurteilungsmöglichkeit.
- Gute Farbkorrelation zu klassischen Färbeverfahren wie Pappenheim, May-Grünwald oder Giemsa.
- Sehr lange Haltbarkeit der Lösungen.
- Einzellösungen erhältlich - kein Reagenzüberschuss!
- Für manuelle und automatische Färbeverfahren (Färbeautomaten) geeignet.



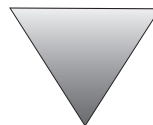
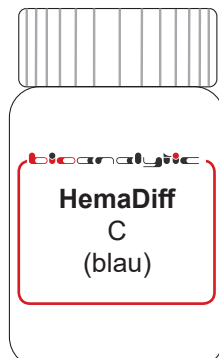
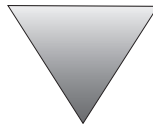
**5× 1sec.  
eintauchen**



**3× 1sec.  
eintauchen**



**6× 1sec.  
eintauchen**



**Wasser  
pH = 7,2  
spülen**

## Bestellinformation

### Reagenzienpackungen

Code	SET	Content
<b>004100-6001</b>	<b>SET</b>	<b>HemaDiff • 3× 100 ml • (A) (B) (C)</b> In verschraubbaren Färbeküvetten. Der Set besteht aus:
004101-0100	(A)	1× 100 ml HemaDiff (A) • Fixierlösung
004102-0100	(B)	1× 100 ml HemaDiff (B) • Färbelösung rot
004102-0100	(C)	1× 100 ml HemaDiff (C) • Färbelösung blau
004131-0010		1× 10 ml Hema-Pufferkonzentrat für 1 l Pufferlösung nach Weise, pH = 7,2
<b>004100-6002</b>	<b>SET</b>	<b>HemaDiff • 3× 500 ml • (A) (B) (C)</b> In Laborflaschen. Der Set besteht aus:
004101-0500	(A)	1× 500 ml HemaDiff (A) • Fixierlösung
004102-0500	(B)	1× 500 ml HemaDiff (B) • Färbelösung rot
004102-0500	(C)	1× 500 ml HemaDiff (C) • Färbelösung blau
004131-0010		2× 10 ml Hema-Pufferkonzentrat für 2× 1 l Pufferlösung nach Weise, pH = 7,2



### Einzellösungen

004101-0500	(A)	1× 500 ml HemaDiff (A) • Fixierlösung
004101-1025	(A)	1× 2.5l HemaDiff (A) • Fixierlösung
004102-1025	(B)	1× 2.5l HemaDiff (B) • Färbelösung rot
004103-1025	(C)	1× 2.5l HemaDiff (C) • Färbelösung blau
004131-0010		1× 10 ml Hema-Pufferkonzentrat zur Herstellung von gebrauchsfertiger Pufferlösung pH = 7,2 (nach Weise). Verdünnung: 10 ml Pufferkonzentrat auf 1 l Aqua dest.
004131-0250		1× 250 ml Hema-Pufferkonzentrat pH = 7,2 (nach Weise) zur Herstellung von gebrauchsfertiger Pufferlösung pH = 7,2 (nach Weise). Verdünnung: 10 ml Pufferkonzentrat auf 1 l Aqua dest.
004132-1025	(D)	1× 2.5l Hema-Pufferlösung (nach Weise) pH = 7,2 gebrauchsfertig.